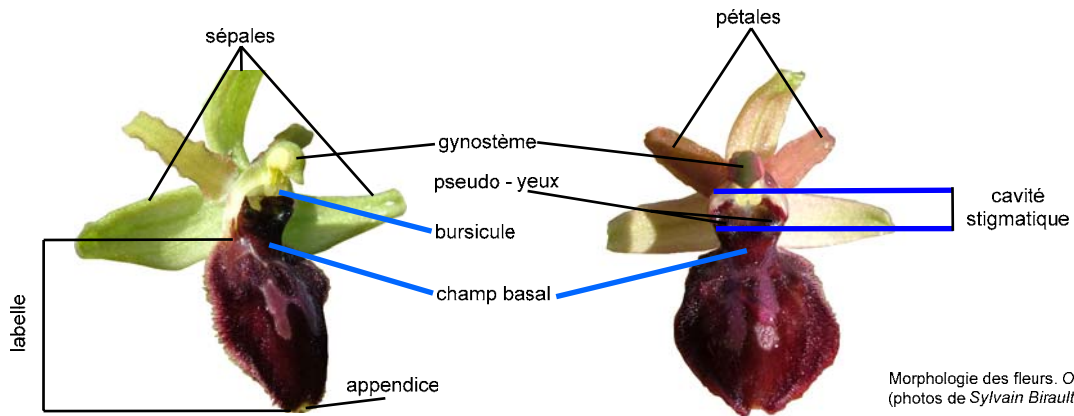


# Détermination des *Ophrys*, *sectio Araniferae* du département du Lot

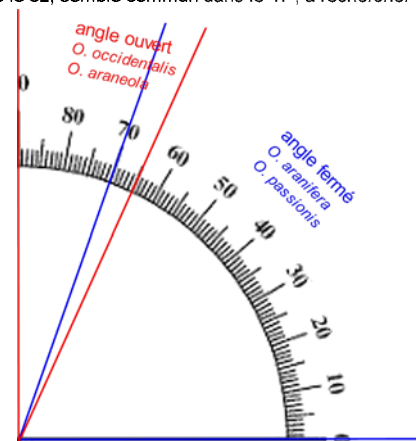
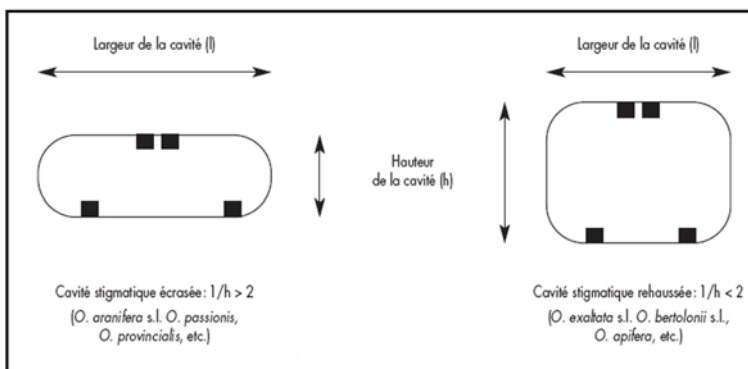
- Wilfried Ratel / GABLON Lot Nature -



Morphologie des fleurs. *Ophrys occidentalis* (photos de Sylvain Birault)

<i>Ophrys</i>	<i>occidentalis</i>	<i>araneola</i>	<i>aranifera</i>	<i>passionis</i> *
<b>Floraison</b>	(début) <b>mi-mars à mi-avril</b> (fin avril)	<b>mi-mars à mi-avril</b> (fin avril)	(fin mars) <b>avril - mai</b>	<b>fin mars à mai</b>
<b>Hauteur (cm)</b>	10 à 25	12 à 40	15 à 40	20 à 40
<b>Tige</b>	<b>plutôt grêle</b>	assez robuste	assez robuste	assez robuste
<b>Nb de fleurs</b>	2 à 5	<b>4 à 10 (16)</b>	3 à 6	4 à 6
<b>Pétales</b>	<b>étroits à peu larges</b> (< 2,5 mm), verts à bords bruns, un peu ou nettement bicolores	à bords + ou - nettement sinueux, d'un vert + foncé que les sépales	<b>oblongs, lancéolés</b> , vert foncé ou bruns à <b>bords + sombres souvent très sinueux</b>	<b>très larges</b> , à bords sinueux, verts à bruns teinté d'orange ou de pourpre
<b>Sépales</b>	verts en majorité, + rarement blancs, très rarement roses	lancéolés, verts clairs ou blancs, rarement lavés de rose	verts clairs, le <b>dorsal est étroit</b>	verts, largement ovoïdes, aux bords recourbés vers l'extérieur
<b>Labelle</b>	<b>+ long que large, le + svt sans marge jaune (ou très étroite)</b>	plutôt <b>circulaire</b> avec une <b>bordure jaune assez large</b>	<b>arrondi à obovale</b> avec marge jaune parfois assez large	de couleur généralement <b>brun foncé à rougeâtre</b> , avec marge rouge - orange ou jaunâtre
<b>Taille labelle</b>	<b>9 à 10,5 mm</b>	<b>6 à 9 mm</b>	7 à 14 mm	<b>10 à 14 mm</b>
<b>Champ basal</b>	<b>généralement sombre, concolore avec le labelle. + haut que large</b>	<b>de même couleur que le labelle ou + clair</b>	<b>+ clair que le labelle ; + large que haut</b>	<b>plus sombre</b> ou de même teinte que le labelle (noirâtre)
<b>Cavité stigmatique</b>	<b>rehaussée (l/h &lt; 2)</b>		<b>écrasée (l/h &gt; 2) ; + large que haut</b>	<b>écrasée (l/h &gt; 2) ; à bords arqués aussi haute que large</b>
<b>Gynostème</b>	<b>angle ouvert (65-90°) avec le plan du labelle</b>	<b>angle ouvert</b>	<b>angle fermé (de 45-60° à 70°)</b>	<b>angle fermé (50 -70°)</b>
<b>Pseudo-yeux</b>	plutôt <b>gros et rapprochés</b> , généralement <b>sombres</b>	<b>verdâtres</b>	<b>verdâtres, assez écartés</b>	généralement <b>sombres</b>

\* *Ophrys passionis* n'a pas encore été découvert dans le Lot mais il est potentiellement présent (rare dans le 82, semble commun dans le 47 ; à rechercher dans le Quercy Blanc)



Appréciation de la forme de la cavité stigmatique vue de face (mesure du rapport largeur/hauteur). Les 4 carrés noirs représentent les 2 pseudo-yeux (en bas) et les 2 bursicules (en haut). D'après Errol Vela (2007).

