

Site orchidées sauvages du chemin de Coly

Le cycle de reproduction



Orchis militaire en fleur
Orchis militaris

Une jeune orchidée



Tout commence par une graine minuscule sans réserve nutritive. Sa germination n'est possible que si elle rencontre dans le sol, un champignon microscopique, le « rhizoctonia ». Grâce à lui, la petite plante pourra se développer

Plantes

Fleurs

L'orchidée fleurit et sa fleur fait le maximum* pour attirer les insectes qui vont assurer une pollinisation croisée en portant le pollen de l'une sur le pistil de l'autre. Certaines se contentent de s'autopolliniser. La fécondation a lieu quand un grain de pollen rencontre un ovule.

Pollinisation & fécondation

Fruits

Une fois fécondée, la fleur se fane et donne naissance à un fruit : la capsule qui en séchant se fend et libère des milliers de graines

Maturation

Graines

Les capsules sèches remplies de graines de Néottie nid-d'oiseau
Neottia nidus avis

*Comment attirer un pollinisateur ?

- Pour augmenter les chances de se reproduire, la fleur d'orchidée doit faire venir les insectes pollinisateurs ; pour ce faire, il existe plusieurs stratégies :
 - Les attirer par sa couleur et une belle piste d'atterrissage bien balisée.
 - Dégager un parfum et parfois leur offrir du nectar dans l'épéron.
 - Les leurrer sexuellement. Certaines orchidées attirent les insectes mâles en imitant leur forme et leurs couleurs et vont même jusqu'à imiter l'appel chimique de la femelle de l'insecte pollinisateur.
 - Les loger bien à l'abri pour les nuits fraîches ou humides.
 - Les piéger, ce qui permet aux pollinies de se fixer sur lui.



Insecte pollinisant un Orchis homme-pendu
Aceras anthropophora

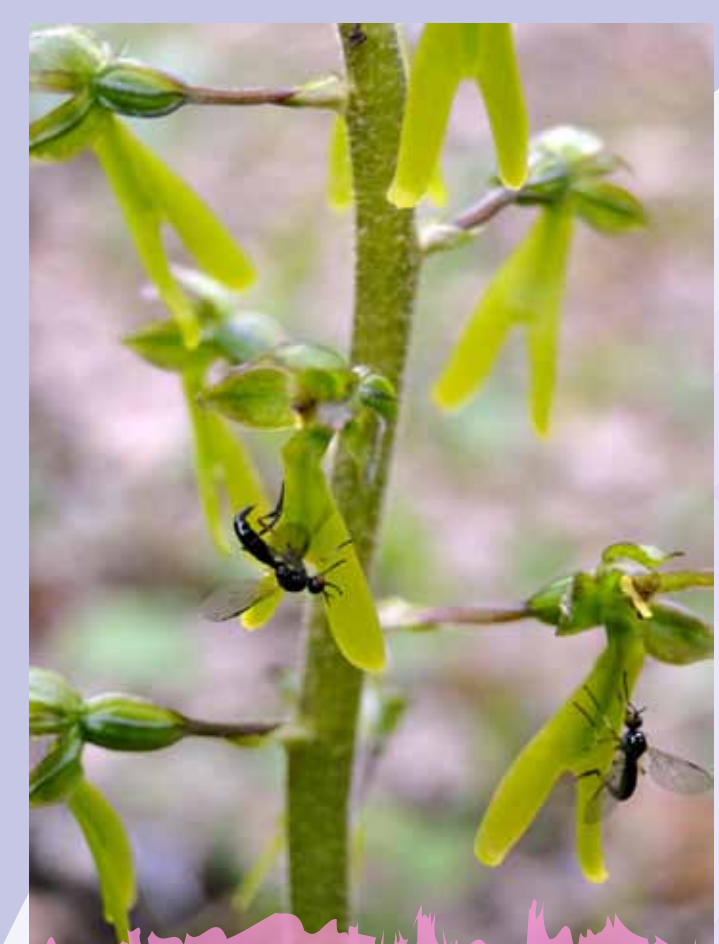


Autopollinisation chez l'Ophrys abeille
Ophrys apifera



Formation des fruits verts de l'Epipactis helleborine
Epipactis helleborine

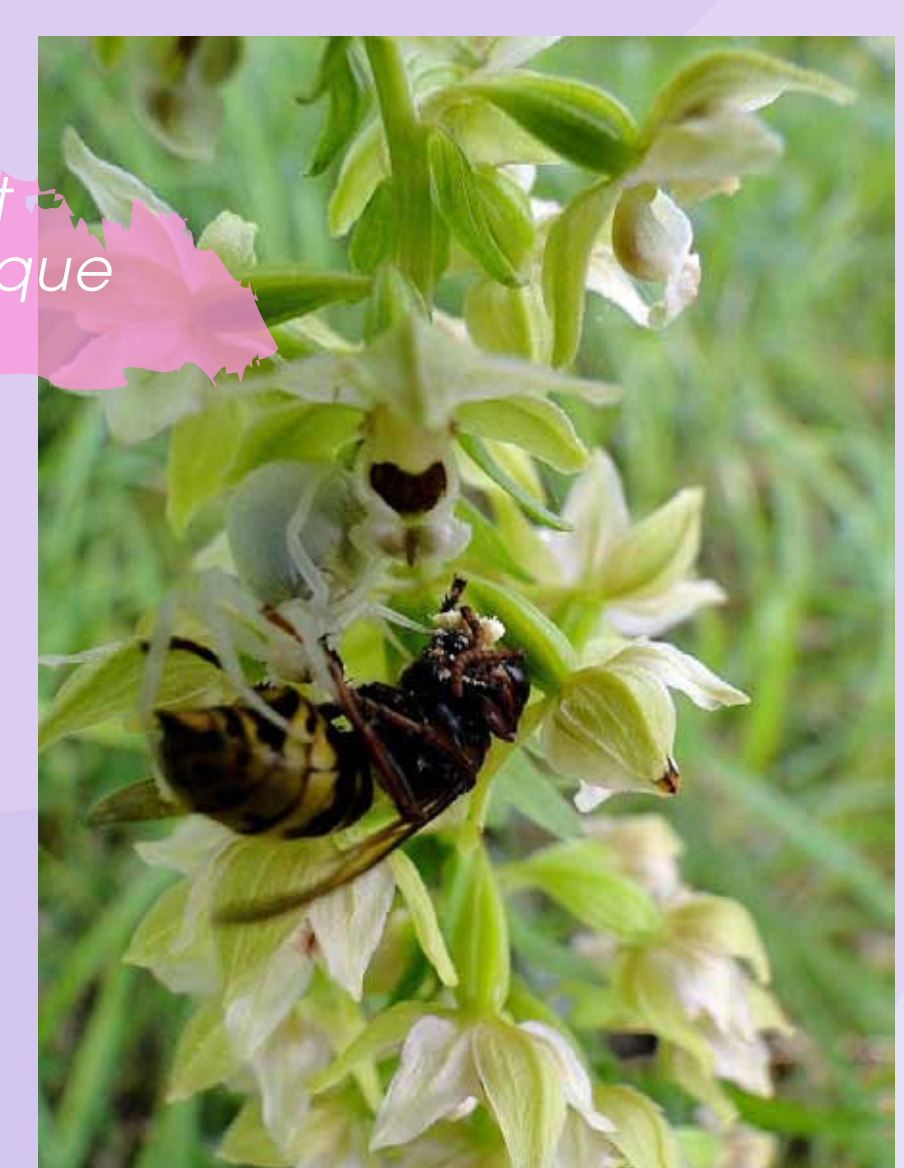
De nombreux visiteurs... ...rencontrés ici !



Guêpes parasite buvant le nectar de la Listère à feuilles ovales
Listera ovalis



Mouche à fourrure sur l'Orchis militaire
Orchis militaris



Araignée crabe venant de tuer un Felon asiatique



Moro sphinx en vol stationnaire avec, sur sa trompe, de nombreuses pollinies de Gymnadène moustique

Les hybrides

Parfois il y a fécondation entre deux orchidées d'espèces voisines. La nouvelle plante possède alors des caractères provenant des deux parents. Voici des hybrides tous issus de l'Orchis pourpre et de l'Orchis militaire et pourtant voyez comme ils sont différents !



ORCHIS MILITARIS

ORCHIS PURPUREA

HYBRIDES D'ORCHIS PURPUREA ET D'ORCHIS MILITARIS

Randonnées à LADORNAC

À pied, à V.T.T., à cheval... trois circuits pour découvrir notre commune

Orchidées sauvages et petit patrimoine

À la découverte de la faune et de la flore sauvage

Possibilité de faire le tour de la commune en reliant les circuits entre eux et l'aide pour découvrir le patrimoine de Ladornac.

Un sentier d'interprétation, long de 2 km 500, est à suivre pas à pas (en vert sur la carte). Grâce à des plaques métalliques et à un petit livret explicatif en dépôt à la mairie de ses habitants.